

Ómnibus de México, S.A. de C.V.

PROGRAMA GEI MEXICO

**Reporte de Gases
Efecto Invernadero**

“Confianza en el Camino”

Año 2010

Índice

Introducción

1. Historia de Ómnibus de México
2. Objetivo de Ómnibus de México
3. Objetivos Ambientales
4. Logros importantes
5. Visión Y misión
6. Limites Organizacionales
7. Limites Operacionales
8. Año Base para el calculo de inventario GEI
9. Emisiones Totales Alcance 1 y 2
10. Emisiones Alcance 1 y 2
11. Política de ajuste el Inventario
12. Responsables del inventario GEI

1. Historia

En Ómnibus de **México, S.A. de C.V.**

Somos una organización de primera clase, rentable y cuidadosa de todos los aspectos de seguridad; dentro de marco laboral sano y de mutua confianza.

Es una empresa de auto transporte de pasajeros creada y operada por mexicanos, con mas de 60 años de experiencia, fundada en Aguascalientes, por José Guadalupe Lopez Velarde

2. Objetivo de Ómnibus de México

Objetivo del Negocio

Transportar pasajeros con seguridad, comodidad y costo razonable, obteniendo una rentabilidad adecuada para los socios y representar una fuente de ingreso digna para los empleado que laboran en la empresa, desarrollando el sentido de permanencia y procurando una cultura ecológica y de cuidado al ambiente.

“Nuestro Objetivo”

“Contribuir a mejorar el medio ambiente a traves de procesos que permitan reducir la emision de gases contaminantes de nuestros vehiculos”

Por medio de mecanismos tecnológicos aplicados a los motores de combustión interna; generadores de estas emisiones, colaboramos a proteger nuestro medio ambiente; buscando reducir la emisión de humos, proporcionando a nuestros clientes, autobuses que cumplen con la Normativa ambiental del gobierno

3. Objetivo Ambientales

En Ómnibus de México tenemos la responsabilidad social de reducir la Contaminación del medio ambiente a través del uso adecuado de los recursos energéticos no renovables, mediante la aplicación de procesos tecnológicos que proporcionen una reducción de emisiones de nuestros vehículos.

1. Ser una empresa socialmente responsable que se distinga por el cuidado del medio ambiente, a través del uso adecuado de los recursos energéticos no renovables, mediante la aplicación de procesos tecnológicos que proporcionen una reducción de emisiones en nuestros vehículos
2. Ómnibus de México, busca mitigar el impacto ambiental, apoyándose en la implementación de desarrollos tecnológicos que ofrezcan la reducción de las emisiones de nuestros motores, además de implementar procesos ecológicos para generar un medio ambiente mas limpio.
3. Contribuir en la formación de una cultura ecológica sustentable entre el personal de la empresa, clientes, proveedores y sociedad.
4. La generación de esfuerzos conjuntos para consolidar un sector del auto transporte de pasajeros que contribuyan a la mejora del medio ambiente

4. Logros Importantes

Dentro de Ómnibus de México, S.A. de C.V.; se encuentra el Premio Nacional de Ahorro de Energía en el Transporte 2005, el cual fue otorgado a nuestra Empresa por la Secretaría de Energía (SENER), y la Comisión Nacional para el Ahorro de Energía (CONAE)

Nuestra cultura de calidad, se direcciona hacia la mejora en los procesos de atención al cliente, procesos administrativos; y en el 2009 se recibió reconocimiento de empresa certificada en calidad ISO 9001-2008

Certificación de Industria limpia PROFEPA en el año 2009

5. Visión y Misión

Visión

Convertirse en la empresa líder de la industria del transporte terrestre de pasajeros, logrando una mayor calidad en todos nuestros servicios, propiciando confianza y permanencia en nuestros clientes, rentabilidad para sus accionistas, satisfacción y orgullo para quienes la integramos, respetando siempre el entorno social apoyados en un desarrollo sustentable.

Misión

Transportar a nuestros pasajeros satisfaciendo sus necesidades con un estándar de calidad seguridad y confort. Utilizando un equipo de la mas alta tecnología con personal altamente calificado y mas comprometido cada día, cubriendo las expectativas de crecimiento y rentabilidad de nuestros accionistas para llegar a ser lideres en el ramo de auto transporte de pasajeros

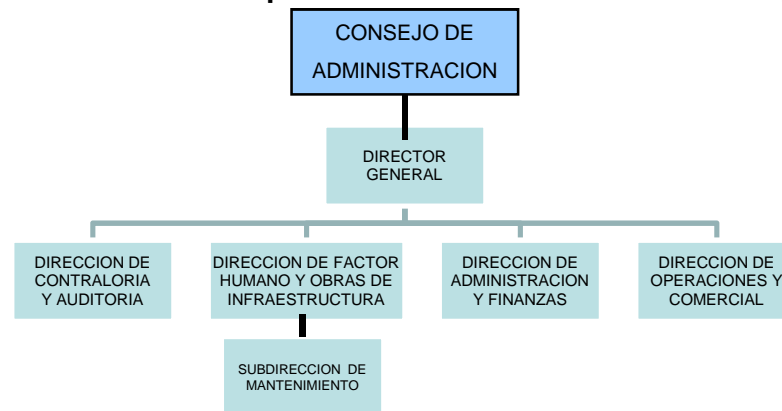
6. Limites Organizacionales

Ómnibus de México S.A. de C.V. brinda servicio de auto transporte foráneo de pasajeros de primera clase, con una Flota vehicular en el 2009 de 856 autobuses con un kilometraje de 232971179, incrementándose en el 2010 a 859 autobuses con un kilometraje de 235180365, con tecnología automotriz de ultima generación

Nuestra ruta atiende mas de 300 destinos, en 21 estados del centro y norte del país

Esta dirigido por un Consejo de administración, encabezado por el presidente, el Secretario, el Tesorero y los consejeros.

Asimismo esta administrado por un Director General y cuatro Direcciones de área



6. Limites Organizacionales

Ómnibus de México, S.A de C.V. es responsable de la Organización Administrativa y Operacional del parque vehicular y la subdirección de mantenimiento, es el eje medular para mantener en optimas condiciones de funcionamiento cada autobús, porque cada uno de ellos es generador de los gases efecto invernadero

La Dirección de Factor Humano y Obras de Infraestructura, tiene como principal objetivo buscar la reducción de los gases contaminantes para obtener aire mas limpio

La Subdirección de mantenimiento, es la responsable de elaborar información para el inventario GEI

7. Limites Operacionales

Ómnibus de México S.A. de C.V. brinda servicio de autotransporte foráneo de pasajeros de primera clase, con una Flota vehicular en el 2009 de 856 autobuses con un kilometraje de 232971179, incrementándose en el 2010 a 859 autobuses con un kilometraje de 235180365, con tecnología automotriz de ultima generación

Nuestra ruta atiende mas de 300 destinos, en 21 estados del centro y norte del país

Fuentes de generación

Alcance 1

Emisiones directas cuya propiedad son exclusivas de Ómnibus de México y que provienen de fuente móviles (autobuses), utilizadas para cubrir las operaciones del servicio que otorga (litros de combustible consumidos).

Fuente:

Autobuses con motores de combustión interna a diesel de rango pesado (marca Volvo, Man y Mercedes Benz)

7. Limites Operacionales

Alcance 2

Emisiones indirectas provenientes exclusivamente del consumo de electricidad (KHH).

Fuente:

Instalaciones administrativas y operativas con actividad complementaria para la operación de los autobuses (Oficinas y Talleres de mantenimiento)

Periodo que reporta para el inventario GEI

Año 2010

El reporte de inventario de emisiones GEI, para cada clasificación esta dividido en emisiones directas e indirectas (Alcance 1 y 2)

Para una mejor administración de la información para el inventario GEI, los resultados obtenidos de la Empresa, se elaboran individualmente y al final se contabiliza en un gran total de emisiones.

7. Limites Operacionales

La información presentada en el inventario del GEI, contiene valores de las emisiones alcance 1 y 2, que se derivan del combustible utilizado en la operación de los autobuses y de la energía eléctrica consumida en las instalaciones de Ómnibus de México

Periodo del Reporte para el inventario GEI

AÑO 2010

Ómnibus de México, con visión ecológica y preocupado por el medio ambiente, busca alternativas de mejoramiento y protección del medio ambiente y con el objetivo de reducir gases de efecto invernadero (GEI), mediante la implementación de programas, proyectos y acciones dirigidas para estos fines

8. Año base para el calculo del inventario GEI

Año base

Para este periodo el año base se mantiene con una flota vehicular de 856 unidades.

Tomando como base el periodo 2009, se dará seguimiento al consumo de combustible de los autobuses y al consumo de energía eléctrica utilizada en las instalaciones de Ómnibus de México. Dado este resultado se genera el año base de referencia para seguimiento de las emisiones GEI.

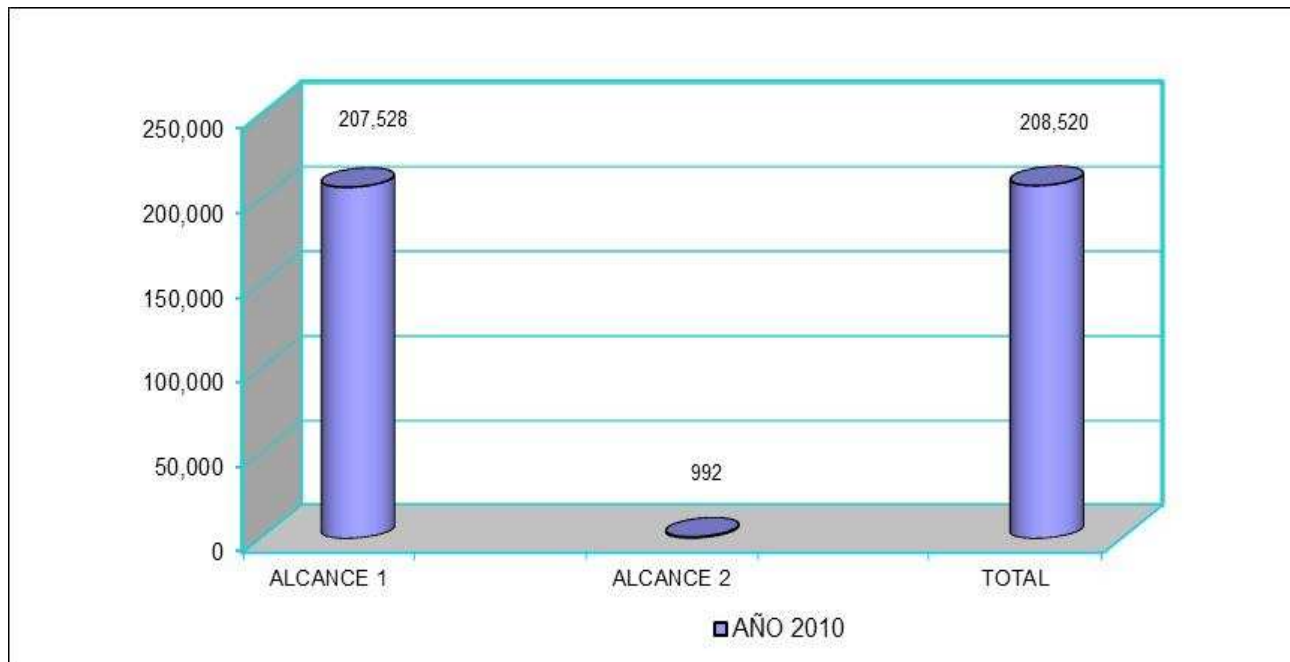
Ómnibus de México, cuenta con una flota vehicular donde las aplicaciones automotrices cumplen con el objetivo de reducir las emisiones contaminantes.

Los autobuses cuentan con motores de distintas tecnologías que definen el comportamiento de un motor, estas se direccionan a la utilización de motores, con la normatividad Euro V y EPA 05.

9. Tabla de valores Totales Alcance 1 y 2

Perfil de emisiones 2010 (Emisiones contaminantes y Energía consumida)

PERIODO	ALCANCE 1	ALCANCE 2	TOTAL TONELADAS M3 EQUIVALENTE CO2
2010	207,528	992	208,520



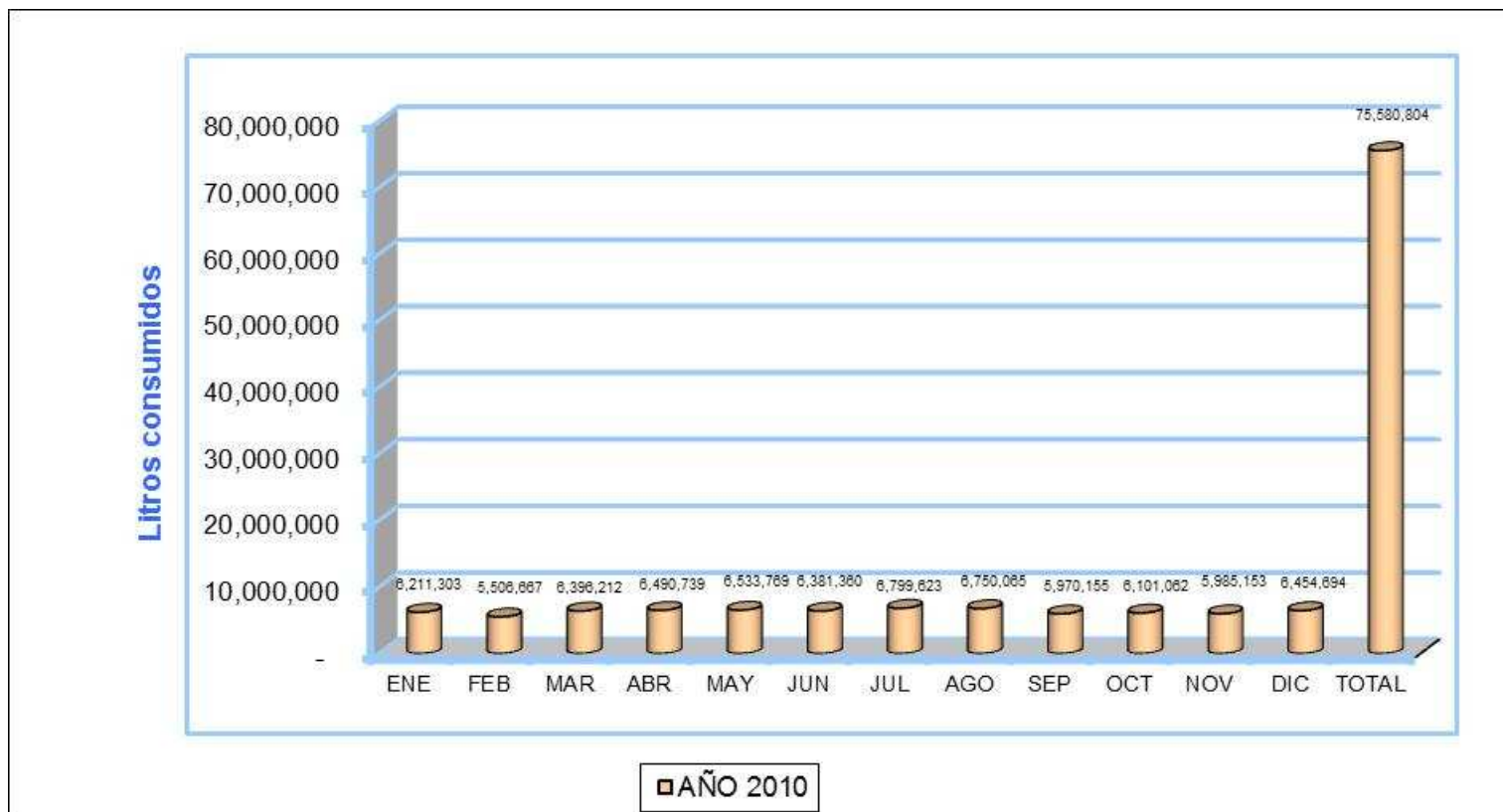
10. Tabla de valores Alcance 1

Perfil de emisiones 2010 (Litros consumidos)

AÑO	UNIDADES	CONSUMO TOTAL (litros)	Km recorridos	EMISION DE CONTAMINANTES (ton. Métricas de CO2)
2009	856	74546252	232971179	204,687
2010	859	75,580,804	235180365	207,528
DISMINUCION DE CONTAMINANTES				

10. Tabla de valores Alcance 1

Perfil de emisiones 2010 (Litros consumidos)



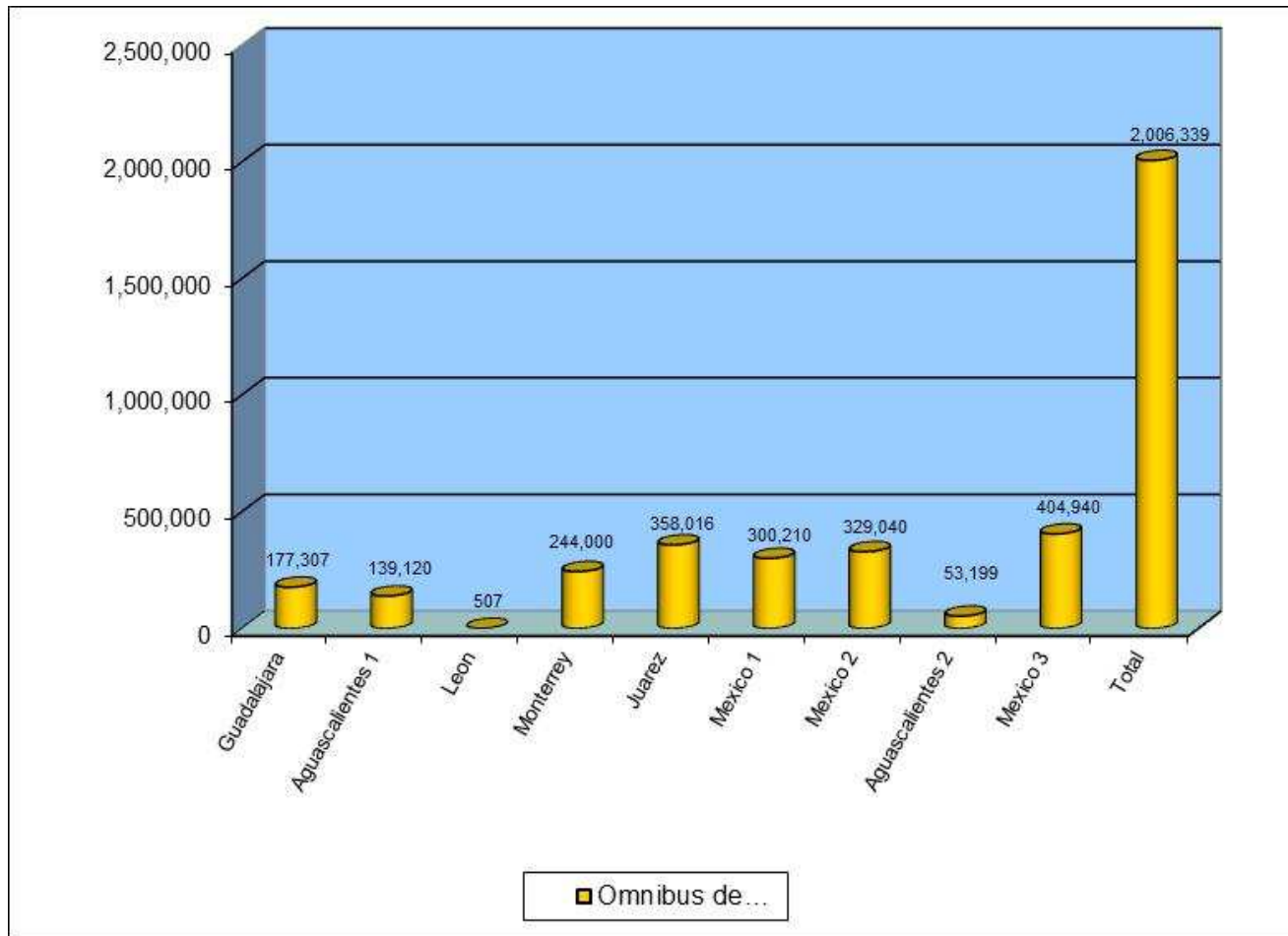
10. Tabla de valores Alcance 2

Perfil de emisiones 2010 (Energía eléctrica KWH)

AÑO	FACTOR	CONSUMO DE ENERGIA ELECTRICA (KWH)	EMISION DE CONTAMINANTES (ton. Métricas de CO2)
2009	505.70	1,920,111	971.00
2010	494.6	2,006,338	992.34

10. Tabla de valores Alcance 2

Perfil de emisiones 2010 (Kilowatt-Hora consumidos)



11. Política de ajustes de emisiones

Ómnibus de México, S.A. de C.V., realizara un ajuste de las emisiones del año base, cuando exista un cambio en la estructura organizacional de la empresa: es decir cuando exista adquisiciones/ desinversiones, subcontratación/contratación interna, cambios en los limites empresariales o cambios de metodología de calculo

12. Responsable del inventario

Lic. Eduardo Dávalos Avalos / Subdirector de mantenimiento

Teléfono 51-48-61-20

Calle Tres Anegas No. 488

Colonia Siete Maravillas

Delegación Gustavo A. Madero

C.P. 07700

México DF.