

# **Programa GEI México**



**ELECTROGER, S.A. DE C.V.**

**Reporte de Emisiones de Gases de  
Efecto Invernadero**

**2010**



# ELECTROGER, S.A DE C.V.

VENTA DE EQUIPO ELECTRICO DE DISTRIBUCION Y CONTROL, MANTENIMIENTO Y SERVICIO DE INSTALACION  
ELECTRICAS INDUSTRIALES, CONTROL ALTA, MEDIA Y BAJA TENCION

## DESCRIPCIÓN DE LA EMPRESA

---

La industria eléctrica, tiene una gran variedad de aplicaciones a nivel mundial, para lo cual da oportunidad de desarrollo a todas esas empresas que tienen la visión de proyectarse en alguna de sus especialidades, tal es el caso de la empresa Electroger S.A. DE C.V. que se desarrollo de la siguiente manera:

En el año de 1995 y hasta el 2000 fue fundada en México con la razón social de **Aplicaciones Eléctricas a ala Industria S.A. DE C.V.** , teniendo como principales clientes a Ge equipo de control y distribución (antes General Electric Company), grupo Schneider (antes Square`d) y un buen número de industrias del sector privado, presentando los servicios de instalación, mantenimiento preventivo y correctivo, así como de puesta en marcha de sistemas eléctricos.

Con los continuos cambios que van surgiendo en el mundo, todas las empresas buscan ir a la par con la modernidad, y la empresa no es la excepción para lo cual en el año 2000 surge la transformación a **Electroger S.A. DE C.V.**, con esta nueva imagen continúa desarrollándose con mayor alcance en los diferentes sectores industriales.

A partir del año 2000 a 2006 del entusiasmo de proyección que caracteriza a ala empresa surge la oportunidad de prestar sus servicios en plataformas y refinerías petroleras (PEMEX) y con el paso del tiempo en ese mismo periodo se proyecta en mercados internacionales en países como Costa Rica, Panamá, y Dhaka Bangladesh India, promocionando sus servicios en el ramo eléctrico en el área de control (pcym`s) para subestaciones de alta tensión (230kv)

Para el año 2006 inicia la ejecución del proyecto de electrificación más grande que a la fecha a ejecutado Electroger S.A. DE C.V. el cual es: La electrificación de la nueva base de pernocta de la compañía Aeroméxico en el aeropuerto internacional de la Cd. De México.

En el **ramo hotelero** se participa en la ejecución del proyecto eléctrico del hotel mundo imperial en la zona de punta diamante en Acapulco, Gro.

En el año 2008 desarrollan proyectos de instalación de fibra óptica para la compañía Telmex, lo cual conlleva al desarrollo de nuevas técnicas para la ejecución de este proyecto

Para los años 2008,2009 y 2010 la empresa Electroger S.A de C.V. se sigue consolidando en el área de proyectos eléctricos para el área industrial ejecutando el proyecto de electrificación de la planta Bridgestone Firestone en Cuernavaca, Mor., en una área de 15,000 m2.

---

CALZ. IGNACIO ZARAGOZA No. 121, COLONIA. JARDIN BALBUENA MEXICO DF C.P. 15900

TELS. 5571 1511 5785 2973 FAX. 2643 3834

[ventas@egersa.net](mailto:ventas@egersa.net)



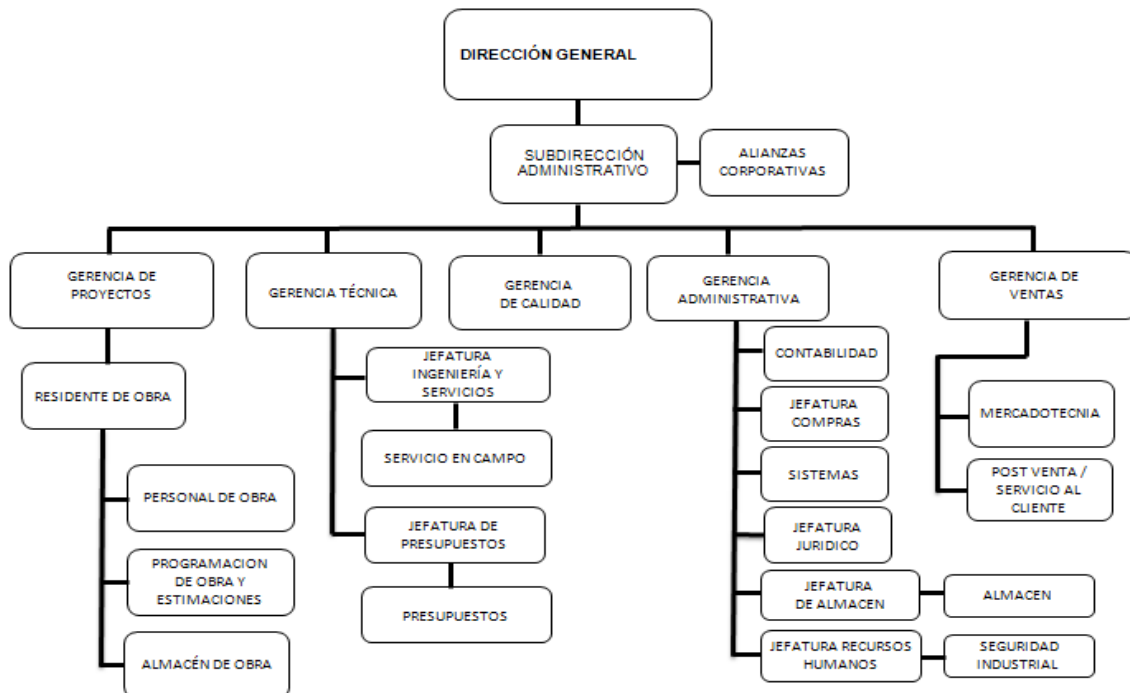
# ELECTROGER, S.A DE C.V.

VENTA DE EQUIPO ELECTRICO DE DISTRIBUCION Y CONTROL, MANTENIMIENTO Y SERVICIO DE INSTALACION ELECTRICAS INDUSTRIALES, CONTROL ALTA, MEDIA Y BAJA TENCION

## LÌTES ORGANIZACIONALES

Electroger S.A. de C.V. esta conformado por una sola unidad de negocio ubicada en Calzada Ignacio Zaragoza 121, Colonia Jardín Balbuena en México Distrito Federal y sobre la cual se tiene control total sobre sus operaciones por lo que el enfoque de consolidación seleccionado por la empresa para la elaboración del presente reporte es el **Control Operacional**.

### Estructura Organizacional de la Empresa



## LÌMITES OPERACIONALES

Para la elaboración del presente reporte se consideraron las actividades productivas de la empresa que se describen a continuación:

Descripción de las actividades de la empresa

- Elaboración de proyectos eléctricos en alta, media y baja tensión
- Montaje, mantenimiento preventivo y correctivo de las instalaciones eléctricas industriales

CALZ. IGNACIO ZARAGOZA No. 121, COLONIA. JARDIN BALBUENA MEXICO DF C.P. 15900

TELS. 5571 1511 5785 2973 FAX. 2643 3834

ventas@egersa.net



# ELECTROGER, S.A DE C.V.

VENTA DE EQUIPO ELECTRICO DE DISTRIBUCION Y CONTROL, MANTENIMIENTO Y SERVICIO DE INSTALACION  
ELECTRICAS INDUSTRIALES, CONTROL ALTA, MEDIA Y BAJA TENCION

- Fabricación de tableros eléctricos tales como:
  - Tableros de control en base a PLC
  - Centro de control de motores
  - Tableros de distribución
  - Subestaciones eléctricas compactas en 5kV, 23kV y 34.5kV
  - Arrancadores a tensión plena y tensión reducida en gabinete
  - Tablero de control y protección
  - Tableros metal-clad hasta 36kV
- Reparación de Equipos eléctricos tales como:
  - Interruptores electromagnéticos
  - Seccionadores en aire
  - Cuchillas de operación sin carga
  - Transformadores de potencia

De las actividades descritas anteriormente, las fuentes de emisión asociadas a dichas acciones se centran en los vehículos utilizados para el transporte de los equipos y el consumo de energía eléctrica al interior de la empresa, siendo alcance 1 y 2 respectivamente.

## REPORTE DE INVENTARIO

---

El presente reporte corresponde al periodo de actividades del año 2010

### REPORTE DE EMISIONES 2010

Tabla1.- Emisiones de GEI Alcance 1 generadas por Electroger S.A. de C.V. para el año 2010

Fuente de emisión	Consumo	Cantidad	Emisiones en tonCO2e
Vehiculos	Gasolina	2220.7 lts	5.290
Vehiculos	Diesel	2826.06 lts	7.8
<b>Emisiones totales Alcance 1</b>			<b>13.0</b>

Tabla 2.- Emisiones de GEI Alcance 2 generadas por Electroger S.A. de C.V.

Fuente de emisión	Consumo	Cantidad	Emisiones en tonCO2e
Compra de energía eléctrica	Energía Eléctrica	3001 kWh	1.48
<b>Emisiones totales Alcance 2</b>			<b>1.48</b>

**Emisiones totales Alcance 1 y 2: 14.55 tonCO2e**



## ELECTROGER, S.A DE C.V.

VENTA DE EQUIPO ELECTRICO DE DISTRIBUCION Y CONTROL, MANTENIMIENTO Y SERVICIO DE INSTALACION  
ELECTRICAS INDUSTRIALES, CONTROL ALTA, MEDIA Y BAJA TENCION

### AÑO BASE

---

El año base seleccionado por Electroger S.A de C.V para su participación en el Programa GEI México es 2010

### PERFIL DE EMISIONES

---

**Tabla 3.-** Perfil de emisiones de Electroger S.A. de C.V.

Tipo de emisión	Año base 2009	Año 2010
Alcance 1 (tonCO2e)	8.781	13.0
Alcance 2 (tonCO2e)	2.49	1.48
Emisiones Totales Alcance 1 y 2 ( tonCO2e)	11.271	14.48

### POLITICA DE AJUSTE DE AÑO BASE O RECALCULO DE EMISIONES

---

Electroger S.A. De C.V. realizara el ajuste de año base o re cálculo de emisiones en caso de generarse cambios en la estructura corporativa de la empresa, o de contar con datos más exacto para la estimación de emisiones, apegándose a los estándares aprobados

### REFERENCIAS

---

Para desarrollar el presente reporte se utilizaron las siguientes herramientas de cálculo:

#### Alcance 1: Fuentes móviles

Calculation Tool for Direct Emissions from Mobile Combustion Calculation Worksheets, WRI/WBCSD GHP Protocol initiative.

#### Alcance 2: Consumo de energía eléctrica

Calculation tool for Indirect CO2 Emissions from the Consumption of Purchased Electricity, Heat, and/ or Steam Calculation worksheets v 2.0 a WRI/WBCSD GHG Protocol Initiative

Factor de emisión por consume de electricidad 2010 estimado por el Programa GEI México a partir de la metodología desarrollada por la ATPAE Y datos e SENER.