



reinventando / los seguros

Programa Voluntario de
Cálculo y Reporte de
Emisiones de Gases de
Efecto Invernadero (GEI)
2010



/ acciones verdes

Contenido

Descripción de AXA México	3
AXA y el medio ambiente	3
Límites Organizacionales	5
Límites Operacionales	6
Inventario de Emisiones 2010	8
Año Base: 2009 se tomará como año base para futuros reportes. ¡Error! Marcador no definido.	
Total de emisiones por Alcance	8
Alcance 1	8
Alcance 2	9
Alcance 3	9
Total de emisiones por tipo de emisión	¡Error! Marcador no definido.
Metodología	10
Cálculo de emisiones alcance 1	10
Cálculo de emisiones alcance 2	10
Cálculo de emisiones de alcance 3	10

Descripción de AXA México

El Grupo AXA es una empresa de origen francés especializada en protección financiera, con una sólida experiencia de 30 años. AXA tiene presencia en 57 países en Europa, América del Norte, África, Medio Oriente y en la región Asia Pacífico. Brinda respaldo a 96 millones de clientes y cuenta con una fuerza laboral de 216,000 empleados alrededor del mundo.

AXA busca hacer una contribución positiva a la sociedad, apalancando sus habilidades, recursos y experiencia en prevención del riesgo para crear sociedades más fuertes y seguras. Es por ello que hemos adoptado compromisos claros con retos y objetivos específicos para cumplir de manera responsable con Accionistas, Clientes, Empleados, Proveedores, Medio Ambiente y Comunidad.

AXA y el medio ambiente

En 2003 el Grupo AXA firmó la Carta Compromiso para apoyar los 10 principios del Pacto Mundial de las Naciones Unidas (UNGC) sobre acciones de protección de los derechos humanos, trabajo digno, lucha anti-corrupción y protección del medio ambiente.

En este sentido AXA realiza una métrica interna en todas sus filiales, utilizando la metodología de la Global Reporting Initiative de manera anual, en 4 ejes principales que tienen una vinculación directa con sus operaciones de negocio: emisiones y consumo energético, consumo de agua, consumo de papel y gestión de residuos. El informe se presenta anualmente a través de la publicación de una memoria de sustentabilidad que incluye todas las operaciones del Grupo en el mundo.

En México, AXA participa en el Programa Gases de Efecto Invernadero (Programa GEI), coordinado por la Secretaría del Medio Ambiente y Recursos Naturales (SEMARNAT) y promovido por el Centro de Estudios del Sector Privado para el Desarrollo Sustentable (CESPEDES), quienes invitan a las empresas a adoptar esquemas de medición y reporte de emisiones de Gases de Efecto Invernadero (GEI).

Nuestro Compromiso con el medio ambiente

AXA México está comprometido con la reducción de su impacto ambiental a través de una gestión adecuada de residuos, emisiones de gases de efecto invernadero y el consumo de recursos naturales. También busca crear conciencia sobre los riesgos ambientales globales a los cuales nos enfrentamos.

El programa de reducción de impacto ambiental programado desde principios del 2008 al 2012 abarca los siguientes aspectos:

- Reducir nuestras emisiones de gases de efecto invernadero y consumo de energía en un 20%
- Reducir el consumo de agua en un 15%
- Disminuir el consumo de papel en un 15% y asegurar que el 80% del papel consumido sea de origen sustentable
- Establecer criterios ambientales de Grupo referentes a nuestra flotilla y viajes de negocios

Como parte de estas actividades, AXA México desarrolló y lanzó en 2009 el programa “Acciones Verdes” con el cual se busca minimizar el impacto ambiental de sus operaciones y crear conciencia entre nuestros grupos de interés sobre la importancia del cuidado ambiental.

Límites Organizacionales

AXA es una aseguradora multiramo, que ofrece seguros de vida, gastos médicos, autos y daños (casa/habitación y empresas), y cuenta con canales de comercialización de productos a través de agentes, promotores, corredores, Tiendas AXA y canales alternos como bancos, cadenas comerciales y sitios de trabajo, donde se realiza la venta directa a los empleados de las empresas con las que tenemos relación comercial vía descuento por nómina.

Principales magnitudes de AXA México

Dimensión	Alcance
Oficinas	<i>53 oficinas en 29 estados</i>
Empleados	<i>4,300</i>
Número de Clientes	<i>5,000,000</i>
Número de Agentes de Seguros y Fianzas	<i>8,000</i>
Unidades móviles de ajuste	<i>580</i>
Médicos afiliados a la red	<i>7,300</i>
Hospitales de convenio	<i>515</i>
Participación de Mercado	<i>11%</i>
Ramos de Operación	<i>Vida Accidentes Personales Gastos Médicos Mayores Autos Daños</i>

La estructura organizativa de AXA México está compuesta por: Dirección General y 7 vicepresidencias que gestionan nuestros procesos, además de vigilar el cumplimiento óptimo de los objetivos, la planeación y ejecución de la estrategia del negocio

Tenemos una clara estrategia de acción que parte desde nuestra organización central y llega hasta cada oficina de representación en todo el territorio nacional, ofreciendo un servicio de calidad



Centros Operativos de Trabajo

Oficinas Corporativas	Torre AXA (Delegación Benito Juárez)
	Oficina Tlalpan (Delegación Tlalpan, DF)
	Territorio Norte (Monterrey, Nuevo León)
Oficinas Sede Territoriales	Territorio Metro (Insurgentes, DF)
	Territorio Pacífico (Guadalajara, Jalisco)
	Territorio Sur (Puebla, Puebla)

Oficinas Territoriales

Territorial Metro	Zona Norte	3 Oficinas	Distrito Federal, Estado de México, Guerrero, Morelos
	Zona Sur	3 Oficinas	México, Guerrero, Morelos
Territorial Pacífico	Zona Bajío	4 Oficinas	Aguascalientes, Guanajuato, Querétaro, San Luis Potosí, Sinaloa, Baja California, BC Sur, Sonora, Michoacán,
	Zona Costa Pacífico	5 oficinas	Colima, Jalisco, Nayarit
	Zona Noroeste	6 oficinas	
	Zona Occidente	6 oficinas	
Territorial Norte	Zona Centro Norte	4 oficinas	Chihuahua, Durango, Coahuila, Tamaulipas, Norte de Veracruz
	Zona Golfo Norte	3 oficinas	
	Zona Noreste	7 oficinas	
Territorial Sur	Zona Oriente	7 oficinas	Veracruz, Oaxaca, Hidalgo, Puebla, Quintana Roo, Yucatán, Chiapas, Tabasco
	Zona Península	2 oficinas	
	Zona Sureste	3 oficinas	

Para efectos del cálculo que compone el presente reporte se han tomado en cuenta únicamente los siguientes datos:

- Emisiones en todos los centros operativos
- Emisiones del total de la Flotilla de vehículos de los ajustadores
- Emisiones por el traslado de los empleados hogar-trabajo

Límites Operacionales

De las actividades antes mencionadas se consideran las siguientes emisiones, clasificadas como a continuación de describe:



	Concepto	Combustible	Fuente	Herramienta de Cálculo
Fuentes Directas				
Alcance 1	Autos de Ajustadores y flotilla	Gasolina	Motores: combustión interna	Mobile Combustión
	Comedores	Gas LP	Parillas de Cocinas	Stationary Combustion
	Aire Acondicionado	Diesel	Generador de Electricidad	Stationary Combustion
	Viajes	N/A	Aviones	Mobile Combustion
Fuentes Indirectas				
Alcance 2	Electricidad	N/A	N/A	Electricity purchase
Alcance 3	Transporte de Empleados	Según transporte *	Motores de Combustión interna	Encuesta AXA y Mobile Combustion

* Basado en encuesta interna

El enfoque de consolidación es el de control operativo y el responsable del documento son Carlos Collantes Domínguez y Jose Antonio Velazquez, quienes pertenecen a las direcciones de Responsabilidad Corporativa y Planeación Estratégica respectivamente y tiene los siguientes datos de contacto:

Carlos Collantes Dominguez

Xola 535, Piso 11. Col Benito Juarez, Ciudad de México

Carlosalberto.collantes@axa.com.mx

Teléfono: (52 55) 51 69 10 00 Ext. 1087

Jose Antonio Velazquez Tellez

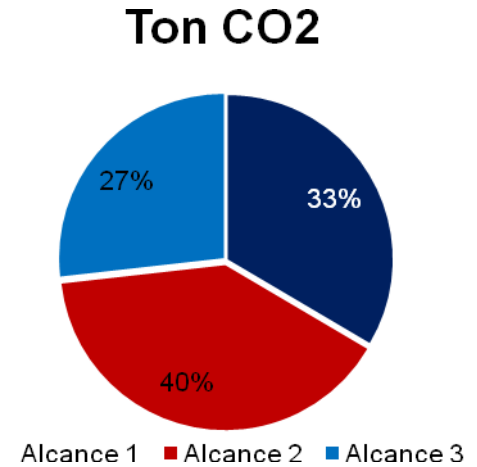
Xola 535, Piso 27. Col Benito Juarez, Ciudad de México

JoseAntonio.Velazquez@axa.com.mx

Teléfono: (52 55) 51 69 10 00 Ext. 6243

Inventario de Emisiones 2010

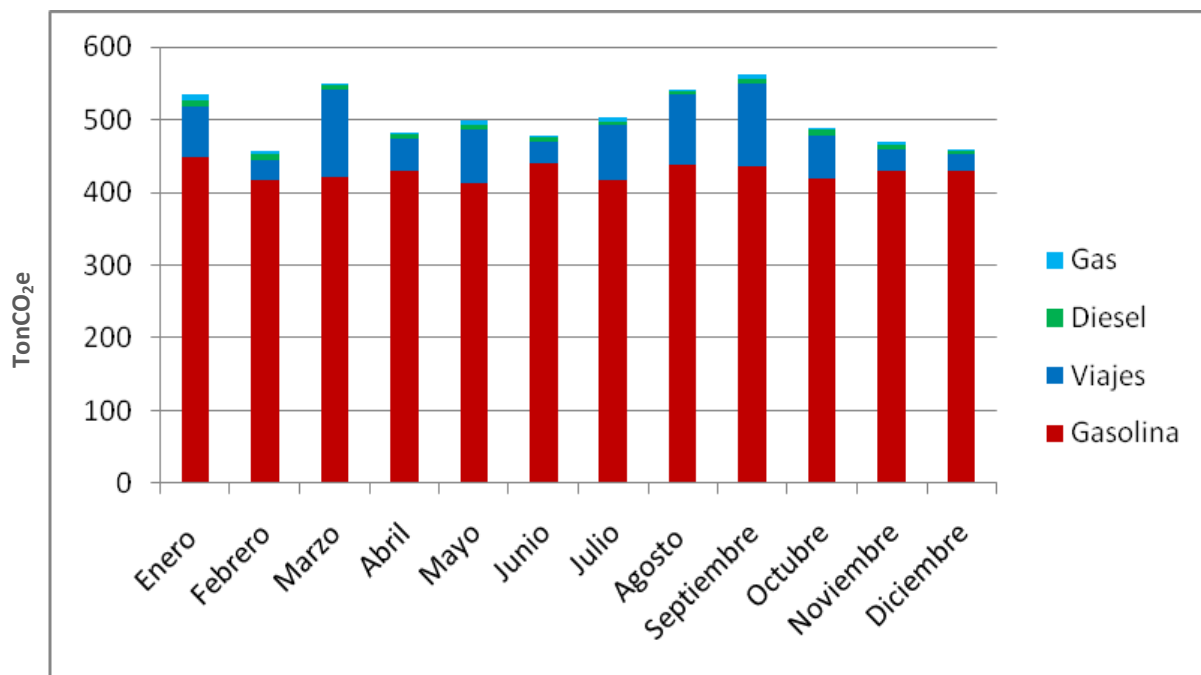
	Concepto	%	TonCO ₂ e
Fuentes Directas			
Alcance 1	Autos de Ajustadores y flotilla	29%	5,139
	Comedores	0%	47.5
	Aire Acondicionado	0%	82.4
	Viajes	4%	759
Fuentes Indirectas			
2	Electricidad	40%	7,152
3	Transporte de Empleados	27%	4,819
Total			17,995



TOTAL DE EMISIONES POR ALCANCE

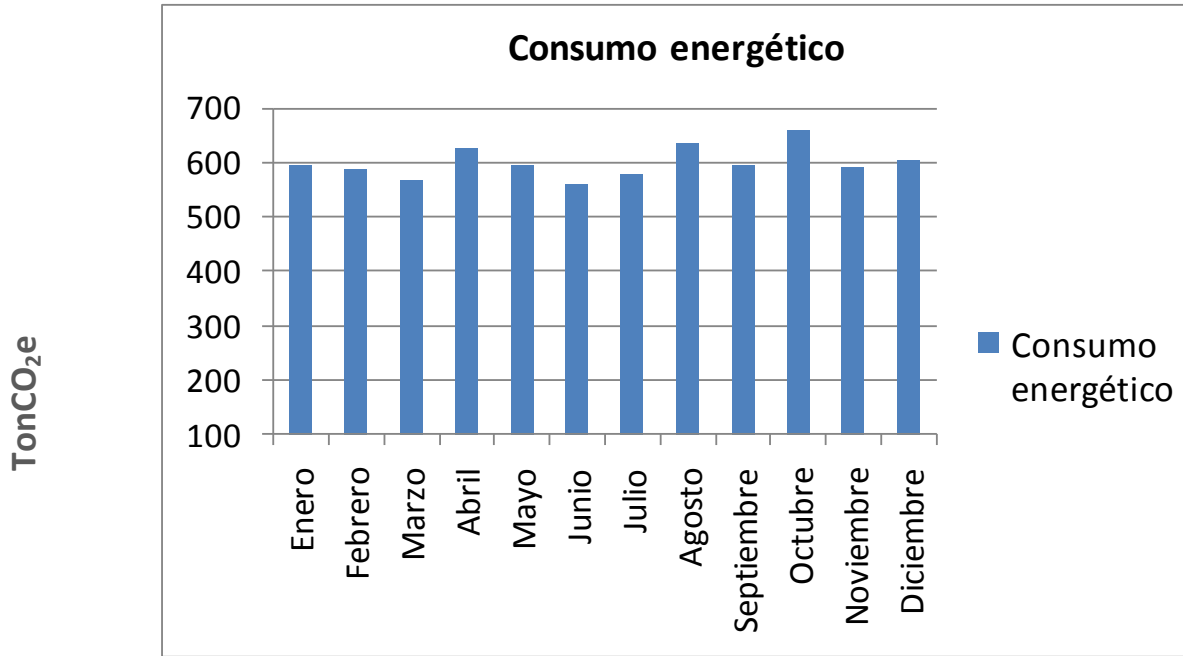
Alcance 1

Emisiones de AXA México en 2010 causadas por las fuentes alcance 1: Autos de ajustadores y flotillas (gasolina*), comedores (gas), aire acondicionado (diesel) y viajes



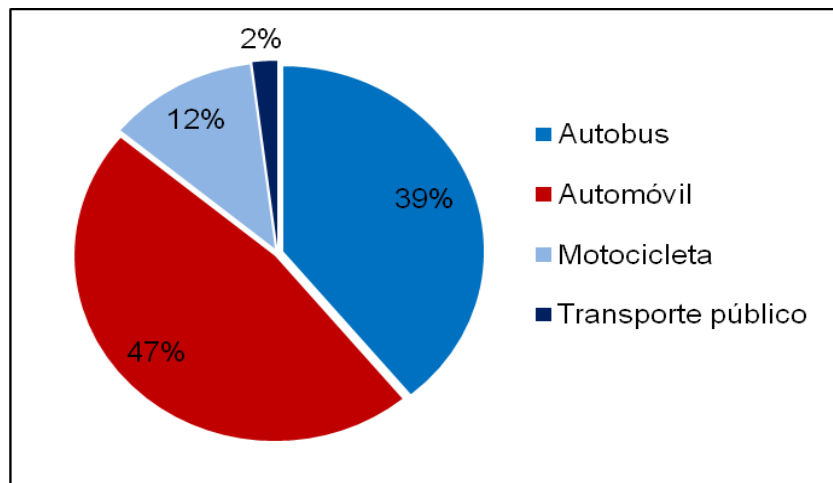
Alcance 2

Emisiones de ton CO₂e para AXA Seguros México en el año 2010 debido al consumo energético.



Alcance 3

Emisiones de ton CO₂e para AXA México en el año 2010 debido al traslado hogar-trabajo y trabajo-hogar.



Metodología

El inventario de emisiones de GEI fue desarrollado en base a los consumos obtenidos de: Combustibles y Electricidad. La distancia recorrida por los empleados fue estimada en base a encuestas internas que se realizan de forma periódica.

Todos los cálculos fueron realizados conforme al procedimiento aprobado por el programa GEI apoyado en **SEMARNAT; CESPEDES, WORLD RESOURCES INSTITTE Y WORLD COUNCIL FOR SUSTAINABLE DEVELOPMENT.**

Cálculo de emisiones alcance 1

Las emisiones directas que fueron reportadas se basan en los consumos de Gas L.P y diesel; para la estimación de las emisiones de CO₂ se uso: **Calculation Tool for Direct Emissions from Stationary Combustion Worksheets, V4-updated (2) y Calculation Tool for Direct Emissions from Mobile Combustion Worksheets, V4-updated (2). WRI/WBCSD GHG Protocol initiative.**

Cálculo de emisiones alcance 2

Las emisiones indirectas corresponden al consumo de electricidad. La herramienta usada para la estimación de las emisiones fue: **“Indirect CO₂ Emissions from de Consumption of Purchased Electricity, Heat, and / or Steam Calculation worksheets v 2.0 a WRI/WBCSD GHG Protocol Initiative.**

El factor de emisión por consumo de energía eléctrica fue estimado por el Programa GEI México.

Cálculo de emisiones de alcance 3

Las emisiones indirectas debidas al traslado hogar-oficina del personal de AXA se estimaron en base a la distancia recorrida de cada empleado en vehículos motorizados; conforme a los resultados de una encuesta interna que se realizan de forma periódica. Y usando la herramienta **“Calculation Tool for Direct Emissions from Mobile Combustion Worksheets, V4-updated (2). WRI/WBCSD GHG Protocol initiative”.**