

Programa GEI México



ELECTROGER, S.A. DE C.V.

**Reporte de Emisiones de Gases de
Efecto Invernadero**

2008



ELECTROGER, S.A. DE C.V.

VENTA DE EQUIPO ELECTRICO DE DISTRIBUCION Y CONTROL, MANTENIMIENTO Y SERVICIO DE INSTALACIONES ELECTRICAS INDUSTRIALES, CONTROL ALTA, MEDIA Y BAJA TENSION

DESCRIPCIÓN DE LA EMPRESA

La industria eléctrica, tiene una gran variedad de aplicaciones a nivel mundial, para lo cual da oportunidad de desarrollo a todas esas empresas que tienen la visión de proyectarse en alguna de sus especialidades, tal es el caso de la empresa Electroger S. A. de C. V. que se desarrollo de la siguiente manera:

En el año de 1995 y hasta el 2000 fue fundada en México con la razón social de **Aplicaciones Eléctricas a la Industria S. A. de C. V.**, teniendo como principales clientes a GE equipo de control y distribución (antes General Electric Company), grupo Schneider (antes Square'd) y un buen número industrias del sector privado, prestando los servicios de instalaciones, mantenimiento preventivo y correctivo, así como de puesta en marcha de sistemas eléctricos.

Con los continuos cambios que van surgiendo en el mundo, todas las empresas buscan ir a la par con la modernidad, y la empresa no es la excepción para lo cual en el año 2000 surge la transformación a **Electroger S. A. de C. V.**, con esta nueva imagen continúa desarrollándose con mayor alcance en los diferentes sectores industriales.

A partir del año 2000 a 2006 del entusiasmo de proyección que caracteriza a la empresa surge la oportunidad de prestar sus servicios en plataformas y refinerías petroleras (PEMEX) y con el paso del tiempo en ese mismo periodo se proyecta en mercados internacionales en países como Costa Rica, Panamá, y Dhaka Bangladesh India, promocionando sus servicios en el ramo eléctrico en el área de control (pcym's) para subestaciones de alta tensión (230kv).

Para el año 2006 inicia la ejecución del proyecto de electrificación más grande que a la fecha a ejecutado Electroger s.a. de C.V el cual es: La electrificación de la nueva base de pernocta de la compañía Aeroméxico en el aeropuerto internacional de la cd. De México.

En el **ramo hotelero** se participa en la ejecución del proyecto eléctrico del hotel mundo imperial en la zona de punta diamante en Acapulco, Gro.

En el año 2008 desarrollan proyectos de instalación de fibra óptica para la compañía Telmex, lo cual conlleva al desarrollo de nuevas técnicas para la ejecución de este proyecto.

Para los años 2008 y 2009 la empresa Electroger S. A. de C. V. se sigue consolidando en el área de proyectos eléctricos para el área industrial ejecutando el proyecto de electrificación de la planta Bridgestone Firestone en Cuernavaca, Mor., en una área de 15,000m².



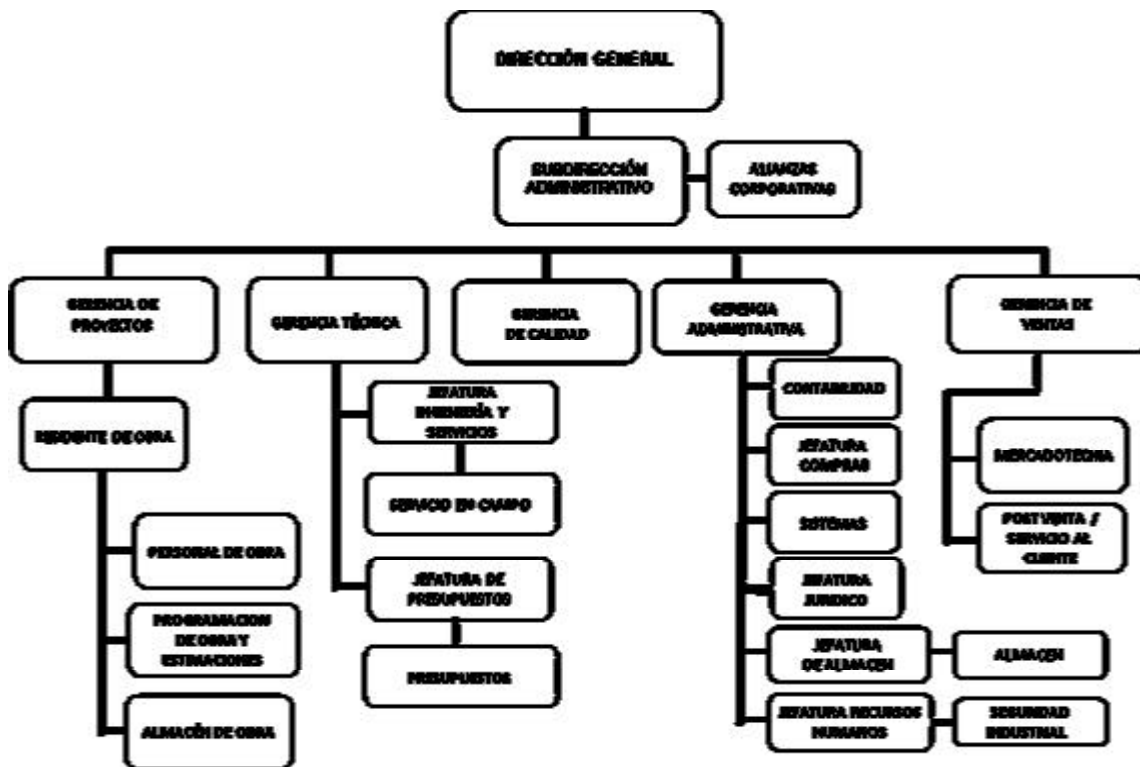
ELECTROGER, S.A. DE C.V.

VENTA DE EQUIPO ELECTRICO DE DISTRIBUCION Y CONTROL, MANTENIMIENTO Y SERVICIO DE INSTALACIONES ELECTRICAS INDUSTRIALES, CONTROL ALTA, MEDIA Y BAJA TENSION

LÍMITES ORGANIZACIONALES

Electroger S. A. de C. V. esta conformado por una sola unidad de negocio ubicada en Calzada Ignacio Zaragoza 121, Colonia Jardín Balbuena en México Distrito Federal y sobre la cual se tiene control total sobre sus operaciones por lo que el enfoque de consolidación seleccionado por la empresa para la elaboración del presente reporte es el **Control Operacional**.

Estructura Organizacional de la empresa



LÍMITES OPERACIONALES

Para la elaboración del presente reporte se consideraron las actividades productivas de la empresa que se describen a continuación:

Descripción de las actividades de la empresa

- Elaboración de proyectos eléctricos en alta, media y baja tensión
- Montaje, mantenimiento preventivo y correctivo de las instalaciones eléctricas industriales



ELECTROGER, S.A. DE C.V.

VENTA DE EQUIPO ELECTRICO DE DISTRIBUCION Y CONTROL, MANTENIMIENTO Y SERVICIO DE INSTALACIONES ELECTRICAS INDUSTRIALES, CONTROL ALTA, MEDIA Y BAJA TENSION

- Fabricación de tableros eléctricos tales como:
 - Tableros de control en base a PLC
 - Centro de control de motores
 - Tableros de distribución
 - Subestaciones eléctricas compactas en 5kV, 23kV y 34.5kV
 - Arrancadores a tensión plena y tensión reducida en gabinete
 - Tablero de control y protección
 - Tableros metal-clad hasta 36kV
- Reparación de equipos eléctricos tales como:
 - Interruptores electromagnéticos
 - Seccionadores en aire
 - Cuchillas de operación sin carga
 - Transformadores de potencia
 - Suministro de equipo eléctrico en baja y alta tensión

De las actividades descritas anteriormente, las fuentes de emisión asociadas a dichas acciones se centran en los vehículos utilizados para el transporte de los equipos y el consumo de energía eléctrica al interior de la empresa, siendo alcance 1 y 2 respectivamente.

REPORTE DE INVENTARIO

El presente reporte corresponde al periodo de actividades del año 2008.

REPORTE DE EMISIONES 2008

Emisiones Alcance 1

Fuente de emisión	Consumo	Cantidad	Emisiones en tonCO ₂
Vehículos	Gasolina	2,324 lts	21
Emisiones totales alcance 1			21

Emisiones Alcance 2

Fuente de emisión	Consumo	Cantidad	Emisiones en tonCO ₂
Compra de energía eléctrica	Energía eléctrica	6,491 kWh	3.35
Emisiones totales alcance 2			3.35

Emisiones totales Alcance 1 y 2: 24.35 tonCO₂



ELECTROGER, S.A. DE C.V.

VENTA DE EQUIPO ELECTRICO DE DISTRIBUCION Y CONTROL, MANTENIMIENTO Y SERVICIO DE INSTALACIONES ELECTRICAS INDUSTRIALES, CONTROL ALTA, MEDIA Y BAJA TENSION

AÑO BASE

Debido a que este representa el primer año de participación por parte de Electroger S. A. de C. V. en el Programa GEI México, el año base seleccionado es 2008.

POLÍTICA DE AJUSTE DE AÑO BASE O RECÁLCULO DE EMISIONES

Electroger S. A. de C. V. realizará el ajuste de año base o re cálculo de emisiones en caso de generarse cambios en la estructura corporativa de la empresa, o de contar con datos más exactos para la estimación de emisiones, apegándose a los estándares aprobados internacionalmente.

REFERENCIAS

Para desarrollar el presente reporte se utilizaron las siguientes herramientas de cálculo:

Alcance 1: Fuentes móviles

Calculation Tool for Direct Emissions from Mobile Combustion Calculation Worksheets, WRI/WBCSD GHG Protocol initiative.

Alcance 2: Consumo de energía eléctrica

Calculation tool for Indirect CO2 Emissions from the Consumption of Purchased Electricity, Heat, and/ or Steam Calculation worksheets v 2.0 a WRI/WBCSD GHG Protocol Initiative.